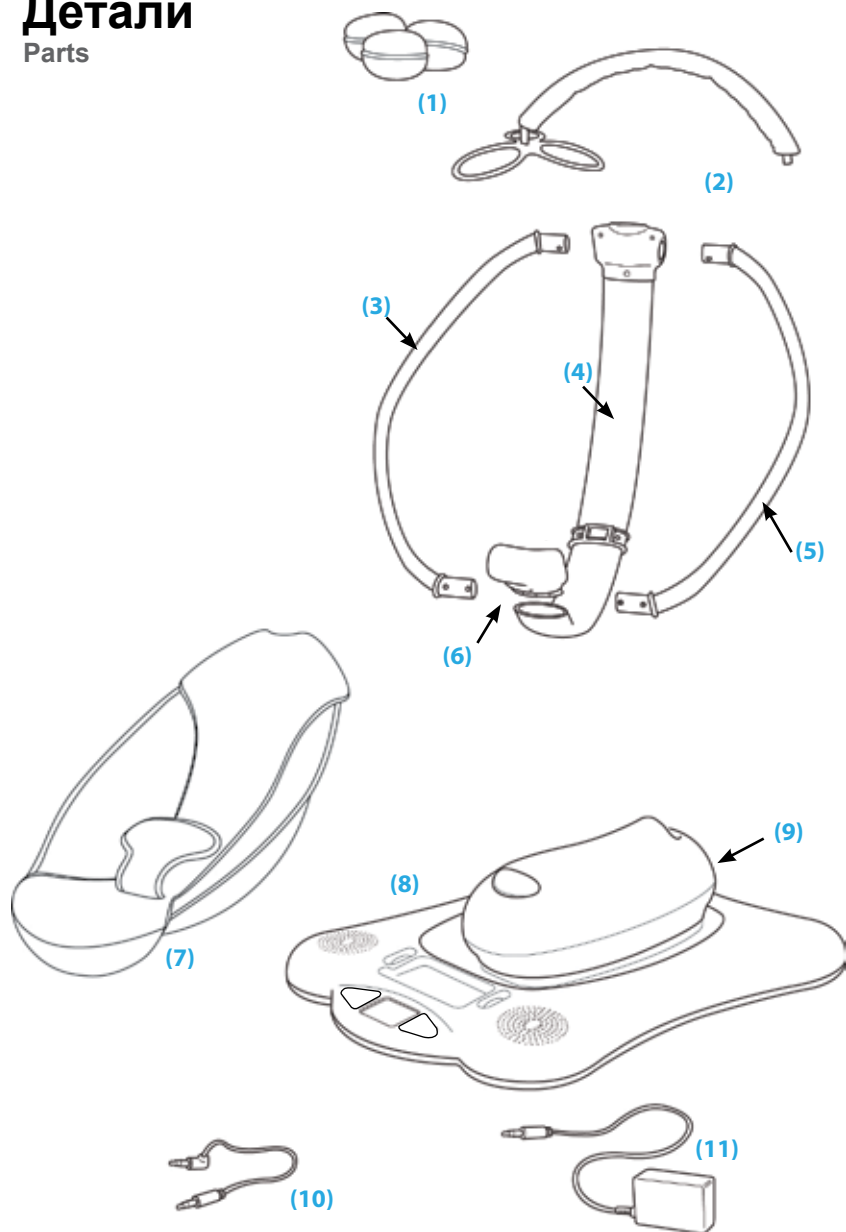


4moms[®]
mamaRoo[®]

Модель / Model
#4M-005-00

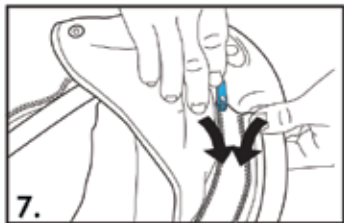
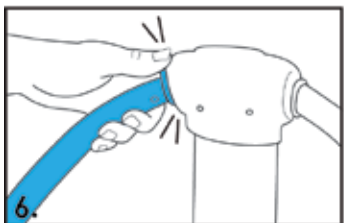
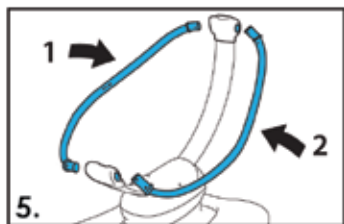
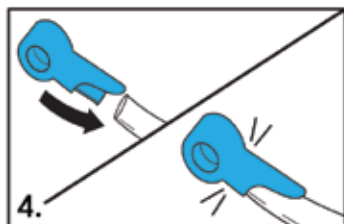
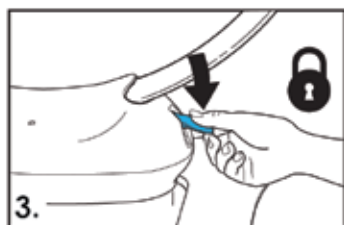
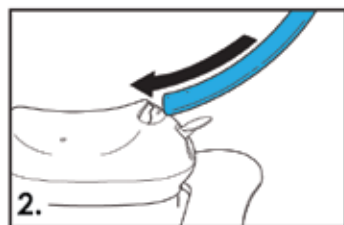
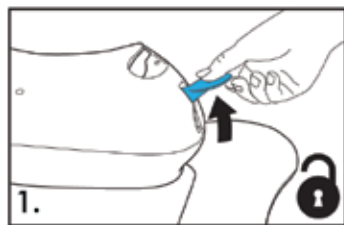
Детали

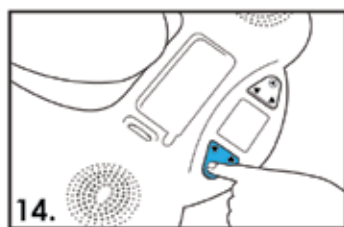
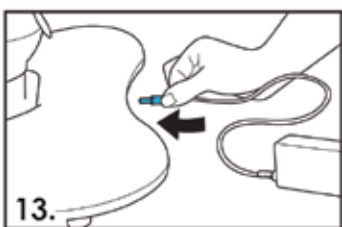
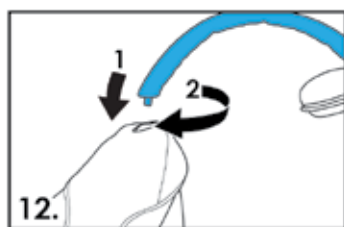
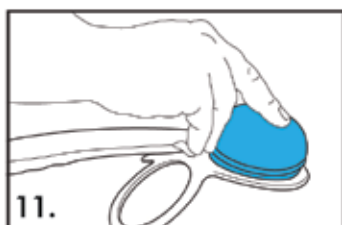
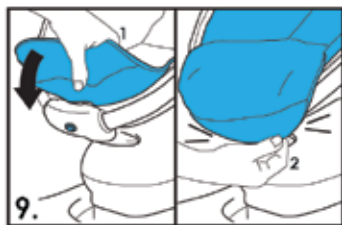
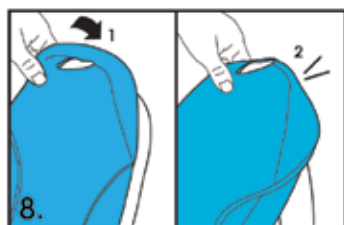
Parts



Сборка

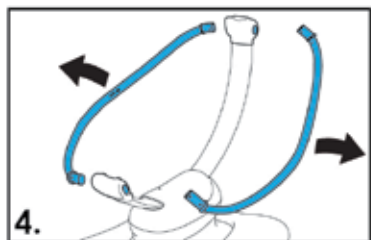
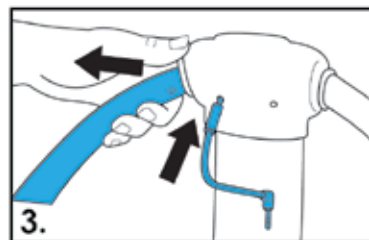
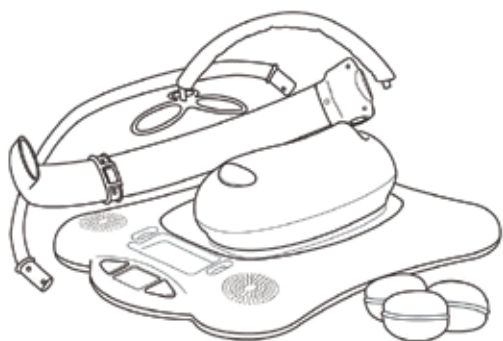
Assembly

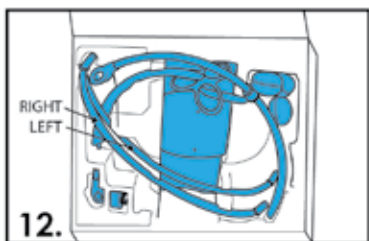
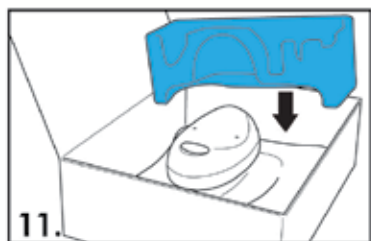
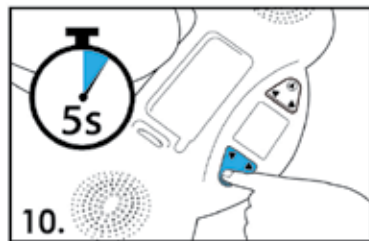
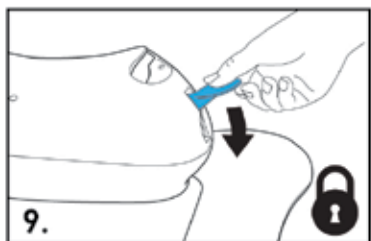
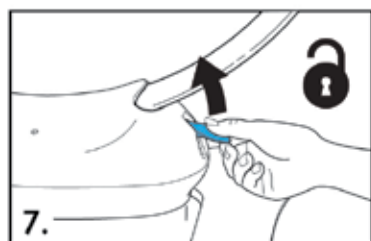
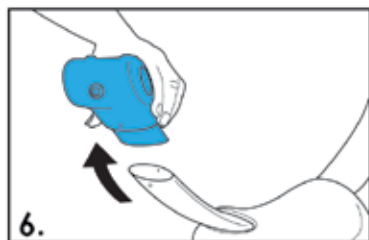
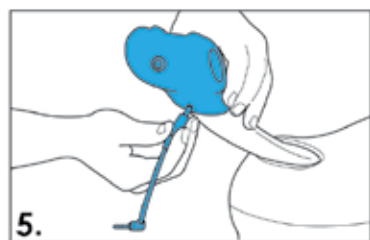




Разборка

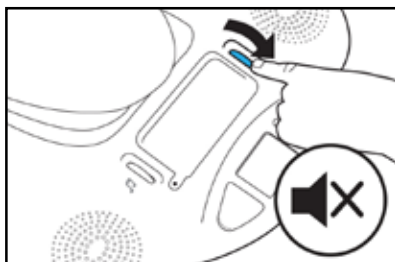
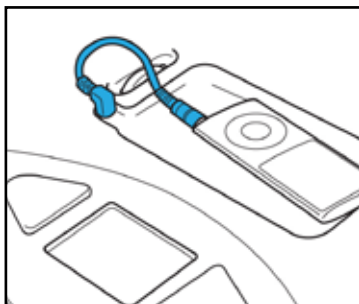
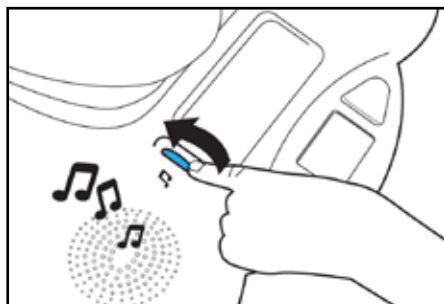
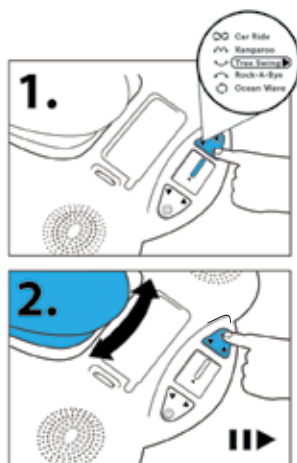
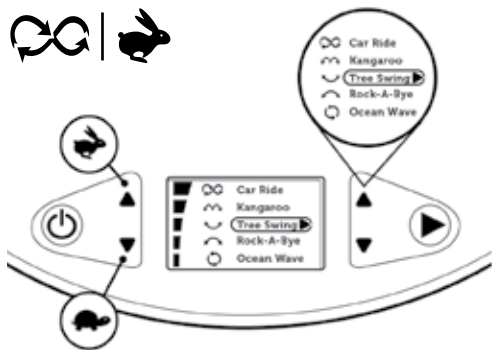
Disassembly

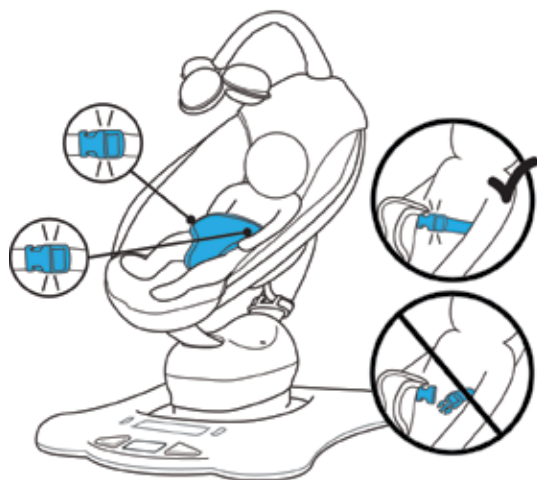




Конструктивные особенности

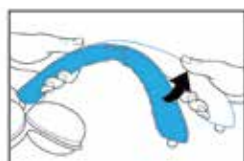
Features





Регулировка игровой дуги

Toy Bar Adjustment



Уход за изделием

Периодически проверяйте изделие на надежность всех соединений (болтов, кнопок-защелок, молний), чтобы обеспечить постоянную безопасность вашего ребенка.

Чистка изделия mamaRoo®

- Чехол сиденья можно стирать в машинке. Стирайте в холодной воде в режиме деликатной стирки. Не пользуйтесь отбеливателем. Сушите отдельно в барабанной сушке при слабом нагреве и сразу же извлеките.
- Базу, боковые опоры и игровую дугу можно протирать влажной тканью, смоченной в мыльном растворе. Не погружайте в жидкость основание, игровую дугу или опоры сиденья.

Поиск и устранение неисправностей

Неисправность	Способ устранения
Устройство не включается.	Проверьте, подключено ли устройство к источнику питания.
Не воспроизводятся звуки природы.	При включенном устройстве увеличьте громкость и покрутите диск выбора звуков.
Не воспроизводятся звуки природы.	Убедитесь в том, что кабель MP3-плеера подсоединен к устройству.
Невозможно снять передний колпачок с mataRoo® в процессе разборки.	Убедитесь в том, что фиксатор нижней части колпачка не препятствует снятию детали. См. Рис .5 в разделе Разборка
Упаковочные пеноблоки не становятся на место при повторной упаковке.	Устройство должно быть приведено в исходное положение. Остановите устройство, после чего нажмите и удерживайте нажатой в течение 10 сек кнопку включения, что приведет устройство в исходное положение.
Устройство остановилось и мигает подсветка ЖК-экрана.	Имеется препятствие, блокирующее движение устройства mataRoo®. Устраните препятствие и вновь запустите устройство.



ПРЕДОСТЕРЕЖЕНИЕ

ВНИМАНИЕ! СОХРАНИТЕ ЭТУ ИНСТРУКЦИЮ ДЛЯ ДАЛЬНЕЙШЕГО ИСПОЛЬЗОВАНИЯ.

НЕСОБЛЮДЕНИЕ СЛЕДУЮЩИХ ПРЕДОСТЕРЕЖЕНИЙ И ИНСТРУКЦИЙ ПО СБОРКЕ МОЖЕТ ПРИВЕСТИ К СЕРЬЕЗНЫМ ТРАВМАМ ИЛИ ЛЕТАЛЬНОМУ ИСХОДУ.

ПЕРЕД СБОРКОЙ И ИСПОЛЬЗОВАНИЕМ УСТРОЙСТВА ПРОЧИТАЙТЕ ВСЕ ИНСТРУКЦИИ. СБОРКА ДОЛЖНА ВЫПОЛНЯТЬСЯ ТОЛЬКО ВЗРОСЛЫМ ЧЕЛОВЕКОМ. НЕ ПОЛЬЗУЙТЕСЬ УСТРОЙСТВОМ, ЕСЛИ ОНО ПОВРЕЖДЕНО ИЛИ ВЫШЛО ИЗ СТРОЯ. НЕ ДАВАЙТЕ ДЕТЯМ ИГРАТЬ С МЕЛКИМИ ДЕТАЛЯМИ УСТРОЙСТВА.

В случае повреждения или неисправности mamaRoo прекратите его использование и свяжитесь со службой поддержки.



ОПАСНОСТЬ ПАДЕНИЯ

Никогда не оставляйте ребенка без присмотра.

Движения ребенка могут вызвать скольжение устройства mamaRoo®. Опасно устанавливать mamaRoo на возвышении, например на столе.

Всегда пользуйтесь ремнями безопасности. Отрегулируйте ремни безопасности так, чтобы они плотно прилегли к телу ребенка.

Это устройство рассчитано на ребенка весом не более 11,3 кг. Не используйте mamaRoo, если ваш ребенок может сидеть самостоятельно.

Не поднимайте устройство вместе с ребенком.

Никогда не используйте устройство mamaRoo® в качестве автомобильного сиденья для ребенка. Некоторые новорожденные не могут находиться в положении полулежачи или в вертикальном положении и требуют специального подхода. Посоветуйтесь с врачом, когда можно начинать пользоваться этим изделием.

MamaRoo не предназначено для длительного сна ребенка.

Если какие-либо детали повреждены или отсутствуют, не пользуйтесь mamaRoo.

Пользуйтесь только разрешенными к применению изготовителем изделиями, дополнительными приспособлениями и запасными частями.

mamaRoo не заменяет детскую кровать. Если ребенок хочет спать, следует уложить его в детскую кровать.

ОПАСНОСТЬ УДУШЕНИЯ



Никогда не устанавливайте устройство на мягкие поверхности (кровать, диван, диванная подушка), поскольку сиденье может опрокинуться и вызвать удушье.

Пользуйтесь только чехлами и аксессуарами, произведенными компанией 4toms.

ОПАСНОСТЬ ЗАЩЕМЛЕНИЯ



Ребенок может задохнуться, запутавшись в неплотно подогнанных ремнях безопасности.

НИКОГДА не оставляйте ребенка в изделии с неплотно затянутыми или расстегнутыми ремнями безопасности.

НЕ УСТАНАВЛИВАЙТЕ изделие вблизи шнуров, как, например, шнуры оконных штор, портьер, телефонные провода.

Завязки одежды могут вызвать удушье. **НЕ ОДЕВАЙТЕ** ребенка так, чтобы у него на шее оказались завязки одежды, например завязки капюшона или шнурок, к которому крепится соска.

НЕ ПОМЕЩАЙТЕ веревки на изделие и не крепите их к игрушкам.

НЕ ПОЛЬЗУЙТЕСЬ ИЗДЕЛИЕМ без чехла тканевого сиденья.

ПРЕКРАТИТЕ ИСПОЛЬЗОВАНИЕ MAMAROO, если оно повреждено или вышло из строя.

СБОРКА ИЗДЕЛИЯ ДОЛЖНА ВЫПОЛНЯТЬСЯ ВЗРОСЛЫМ ЧЕЛОВЕКОМ. Тщательно следуйте инструкции по сборке. Если вы столкнулись со сложностями при сборке, пожалуйста, свяжитесь со службой поддержки.

Используйте только блок питания, поставляемый вместе с mamaRoo.

Блок питания не является игрушкой.

Только для использования в помещении.



4moms®
40 24th Street
Pittsburgh, PA 15222, U.S.A.
www.4moms.com/RU

© 2012 Thorley Industries LLC. All Rights Reserved.
U.S. and International Patents Pending
Patents: US D645,264, US 8,197,005
mamaRoo®, 4moms®, and the 4moms® logo are trademarks
of Thorley Industries LLC.

Russian Booklet
4m-105-17-040204